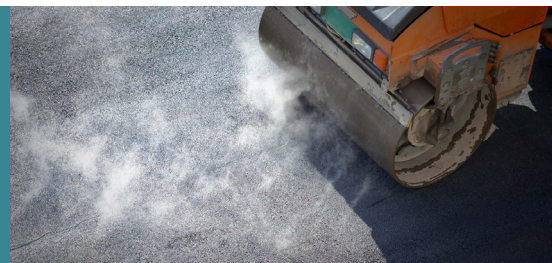


# CAP CONSTRUCTEUR DE ROUTES



## La formation

**Formation diplômante en alternance sur 2 ans.  
1 semaine au CFA, 3 semaines en entreprise/mois.**

Former les ouvriers qualifiés dans l'aménagement urbain des voiries. Il exerce son activité dans le domaine de la construction et l'entretien des routes (chaussées, aménagements urbains, parkings, stades ou aéroports, etc.).

### Modalités d'inscription

Formation diplômante en alternance sur 2 ans.  
1 semaine au CFA, 2 semaines en entreprise / mois.  
Pédagogie délocalisée au sein de notre Unité de Formation en Apprentissage de Lanuéjols.

### Bédarieux (34)

63 route de Clermont l'Hérault  
34600 Bédarieux

**Mail :** iftp@fntp.fr **Tél :** 04 67 47 65 40

### Muret (31)

21 rue Jean-François Romieu  
31600 Muret

**Mail :** iftp-toulouse@fntp.fr  
**Tél :** 05 61 25 71 05

## La formation en chiffres pour l'année 2021

99 %

de réussite sur l'année 2020

86 %

d'insertion professionnelle

Excellence TP

Labelisé CFA

54 %

de poursuite d'études

4 %

d'interruption en cours de formation

88 %

Taux de satisfaction des stagiaires

18

élèves par classe

4 %

de rupture des contrats



### Objectifs

Le constructeur de Routes et d'aménagements urbains, ou compagnon routier, est un ouvrier professionnel. Il participe à la construction des routes et autoroutes (terrassements, mise en place, des différentes couches de matériaux constituant la chaussée, revêtements). Il réalise également la réfection et l'entretien des chaussées, ainsi que les travaux de voirie tels que pose de bordure de trottoirs, de caniveaux et de regards, confection de pavages et dallages.



### Compétences

réaliser le corps de chaussée (couches de base, de liaison, de finition) en utilisant des liants, tel le bitume.



### Aptitudes

Analyser une situation. L'ouvrier est aussi capable d'installer des équipements de collectivité (caniveaux, bancs, avaloirs, etc.).

# Intégrer la formation



## Prérequis

Pour l'apprentissage avoir entre 15 et 30 ans. Pas de prérequis de diplômes.  
Possibilité de réaliser la formation en 1 an pour les candidats déjà titulaires d'au moins un CAP sous réserve d'un entretien



## Enseignement

Une équipe pédagogique qualifiée avec des enseignants de l'Education Nationale, des salles de cours équipées en matériel de visioconférence, ordinateurs et outils didactiques. Un plateau technique à l'abris du mauvais temps pour toutes les activités pratiques.



## Évaluation

Contrôle continu + CCF (Contrôle en Cours de Formation) + passage de l'examen en fin de formation.



## Durée

2 ans soit 840h de cours en centre de formation.  
Le rythme : 1 semaine au CFA et 3 semaines en entreprise



## Tarifs

Le prix de la prestation est relatif au montant de la prise en charge de l'OPCO de l'entreprise accueillante // Pour Contrat Pro 13€/H Net de taxe multiplié par le nombre d'heures de formations.



## Délai d'accès

24H : L'IFTP est en mesure d'intégrer un alternant en cours de formation si son dossier le permet (Entrée et Sortie permanente).

Toutes nos formations sont accessibles au public en situation de handicap : examen des adaptations possibles (accueil, modalités de formation et de certification, modalités de compensation).

Contactez nous pour échanger sur les adaptations possibles :

- ▶ Référente handicap, Mme Marine MINARRO : cfatp@fnfp.fr
- ▶ Référente mobilité : Mme CHASTAN

# Après la formation



## Équivalences

Titre Professionnel



## Passerelles

CAP Constructeur en Canalisations.  
CAP Conducteur d'Engins de Travaux Publics et Carrières.  
CAP Conducteur routier de marchandises.



## Suite et débouchés

Le CAP débouche sur la vie active mais il est possible, sous certaines conditions, de poursuivre des études notamment sur le BAC PRO Travaux Publics de l'IFTP.



## Valider blocs de compétences

Pas de possibilité de valider par blocs de compétences.